



# 木協インフォメーション

一般社団法人香川県木材協会

令和5年度 春号

4月～6月

## \* 一般社団法人香川県木材協会 第67回通常総会 5月28日（土）開催

高松市西宝町香川県教育会館において、正会員数83名のうち68名（本人出席18名・委任状出席50名）の出席により、提案された議案はすべて承認可決されました。



## \* 香川県木材需要拡大協議会

6月14日（火）高松市中野町 カネミツキャピタルホテルにおいて総会が開催され、議案はすべて承認可決されました。



【今年度事業計画】

### ① 2023 ウッディフェスティバル(34回)開催

開催日 10月7日（土）・8日（日）

開催場所 高松市林町 サンメッセ香川 小展示場・第2屋外展示場

木材利用促進月間中の10月7日と8日（木材利用促進の日）の2日間、環境と人に優しい県産木材の普及啓発や地域材（香川県産認証ひのき）の需要拡大と品質性能の明確なJAS構造材の普及広報活動を行い、森の資源の循環利用を通じて持続可能な社会を築くために、構成団体9団体が一丸となり、事業に取り組みます。



『2022 ウッディフェスティバル開催風景』

## \* 木材産業協同組合

5月27日（土）第39回通常総会が高松市西宝町の香川県教育会館で開催され、組合員数60名の内52名（本人出席16名・委任状出席36名）の出席により、すべての議案が承認可決されました。

### 特自検（特定自主検査はお済みですか？）

荷役運搬機械と建設機械は、労働安全衛生法により定期（特定）自主検査が義務づけられています。組合では、フォークリフト検査事業を行っています。

\* 検査料 3トン未満…33,000円・3トン以上 39,600円

#### ■ どんな検査を行うのか

検査は、各機械ごとに定められた検査事項について実施し、結果を記録することになっています。

[安衛則 第151条の21、第151条の53、第167条、第194条の23]



#### ■ 検査の記録は

検査の結果は、所定の特定自主検査記録表（チェックリスト）に次の事項を記録して、3年間保存しなければなりません。

検査年月日	検査方法	検査箇所
検査結果	検査実施者名	
検査結果の措置内容		

[安衛則 第151条の23、第151条の55、第169条、第194条の25]



#### ■ 検査する人は

法令で定められた資格を有する検査者、または登録検査業者のいずれかによって特定自主検査を実施することになっています。

[安衛法 第45条第2項、第54条の3、第54条の4]

#### 法定検査機器

事業者（ユーザー）からの依頼により特定自主検査を実施する登録検査業者は、次に示す検査機器を最低1セット以上保有することが、法律で決められています。

- 1 圧縮圧力計
- 2 回転計
- 3 シックネスゲージ
- 4 ノズルテスター
- 5 油圧計
- 6 電圧計
- 7 電流計
- 8 探傷器
- 9 摩耗ゲージ



## \* 香川県助成事業

### ①かがわ県産ひのき住宅助成事業（受付/香川県産木材認証制度運営協議会）

補助対象：\* 県内に本社のある施工業者が県産ひのきを用いて個人用住宅を新築・増改築・改装する際の施主

\* 県内に本社のある施工業者が県産ひのきを用いたモデル住宅を一定期間広く県民に公開・PR後、販売する工務店

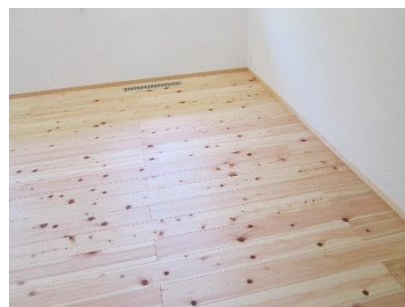
補助条件：認証ひのき材を構造材等に3㎡以上又は内装材10㎡以上の使用

補助額：1㎡あたり10,000円 内装材1㎡あたり3,000円 上限50万円

構造材



内装材



## ②木とふれあう空間整備支援事業

補助対象：県内において、PR効果の高い公的空間に認証木材等を利用して木造施設建設や木質化をしようとする法人、各種団体、個人事業主他

補助率：認証木材等購入経費及び認証木材等を使用した木製備品等購入経費の1/2以内（上限：100万円/下限：木造施設建設の場合60万円、木質化及びモデル住宅（住宅展示場内）建築の場合30万円）

お問合せ先：香川県環境森林部 森林・林業政策課 企画制作グループ 087-832-3464

### \* 支部活動

#### 東讃支部

総会開催

5月27日（土）午後4時00分～

高松市西宝町二丁目6番40号

香川県教育会館 第1・第2会議室

総会開催

書面議決書により省略

総会開催みなし日 6月16日

#### 中讃支部

#### 西讃支部

総会開催未定

### \* お知らせ

2023 ウッディフェスティバル実行委員会を7月12日に事務所で開催します。  
各支部よりご推薦いただきました実行委員の方々はよろしくお願いいたします。

### 今更 聞けない木材関連用語 No.1

（ 巾ことば / 読み方 ）

一寸 → 30 mm → すん

一寸三分 → 38 mm → すんさん

一寸五分 → 45 mm → すんご・いんご

一寸八分 → 54 mm → すんぱち

★木材業界の用語は本当に難しい。



### \* 事務局より

高松市郷東町796番地71  
一般社団法人香川県木材協会  
TEL087-881-9343・FAX087-881-9338  
Http://www.kagawa-mokkyo.com  
E-mail:k-mokkyo@msg.biglobe.ne.jp